

ZELE EXPRESS REPORT THE PRESS

ZELE

ガモウクリエイティブセミナー 2011

7月19日、ZELEグループ単独のヘアショーが原宿のクエストホールにて開催されました。ゼルのクリエイティブをリードする「QQチーム」が出演し、洗練された技術を披露しました。テーマは

“LOVE”

自分自身の心から生まれる全ての感情の根底には『LOVE=愛』が存在すると思う。人と人とのつながり。お客様、スタッフへの想いがテーマとなり、そして、震災により人の優しさの大切さを痛感し、改めて「LOVE」の意味が深い物となりました。



1st Stage [CAMP]

過剰であったり、芝居がかっていたり、皮肉が利いているがゆえに、たまらない魅力となる美的感【代表的イメージ/レディーガガ】

interview

越井 利美
(ZELE 越谷レイクタウン)



Q1、今年のテーマとこだわったところは？

テーマは「LOVE(ラブ)」です。そして、もう一つは「進化」というテーマです。こだわった所は、ファーストステージの「CAMP(キャンプ)」というステージです。この「キャンプ」という言葉の中にある意味を単純に表現すると、「バラバラの物を全部まとめて一つにした時の、斬新かつ洗練された作品」という事で、今回この点にこだわりました。



Q2、ステージに立つに当たって大切にしていることは？

単店の美容室と違い、ゼルグループ全体から選ばれたスタイリストが集り、計り知れない時間と労力を使ってショーを作り上げるという事。他のサロンや美容グループには無い、深い絆とチームワークを作り上げるという事。そして大切にしているのが、私たちチームがサロンを抜けた後にも、サロンを守っている仲間がいてくれること。個々の会社、全店舗のスタッフの協力が無くては出来ない事だいつも大切に思っています。

Q3、今回単独でのショーで大変だったことは？

まず、今までにはやった事のない1時間半という長時間。考えた事のない、1時間半のショーの構成。そして今回、演出家とのミーティングを5ヶ月間にわたり行ったことです。

Q4、今後のQQチームの活動でやっていきたいことは？

一般誌にゼルの名を、随時載せて行けたらと思います。そしてヘアショーなどでは旬の物を取り入れながら、いい意味でゼルらしさを払拭していけたらと思います。

2nd Stage [進化]

昨年のテーマ「NEO」を根本に置き、ここから新しい未来につながるものを生み出すこと





interview

中村 守
(ZELE AVEDA
ラザウォーク甲斐双葉)

今回はじめてガモウクリエイティブセミナーのステージに立つことができ本当に嬉しく思っています。

1年目の頃初めて QQ チームのステージを見て衝撃を受けました。そして自分もいつかあのステージに立ちたいと目標にしていました。いざ自分がステージに立つことが決まると仕事の姿勢、技術などすべてにおいて「ZELE の代表としての仕事が求められる」と大きな責任を感じました。しかし、ステージを成功させるために一緒に頑張ってきた仲間のおかげで乗り越えられ、ステージを終えた瞬間はなんともいえない感動的な時間でした。

QQ の Jr. チームに入ったばかりの自分のようなメンバーでも、ステージに立つチャンスを与えて頂ける ZELE の環境そして、協力してくれるスタッフがいることにとっても感謝しています。またステージに立てるようこれからも、日々努力していきたいと思えます。



今回、モデル総勢約 30 名ということで、私達ゼルメイクチームは全員参加というチャンス頂きました。

ヘアショーのメイクをする際に最も重要な点は、いかにヘアと衣装を活かしてモデルさんに似合わせるかです。ゼルで共有する 64 カテゴリーを基に年齢軸、性別軸など変化させていくことで、モデルさんの魅せる表情もそのカテゴリーへ変化していきます。いかにシンプルにカッコよくモデルさんの表情を変化させられるかは、一番美容の魅力と感じます。

今後もヘアショーを作る上で、必要不可欠なモデルさんの表情を、もっと魅力的に引き出すべくメイクチームで取り組んでいきたいと考えております。

interview

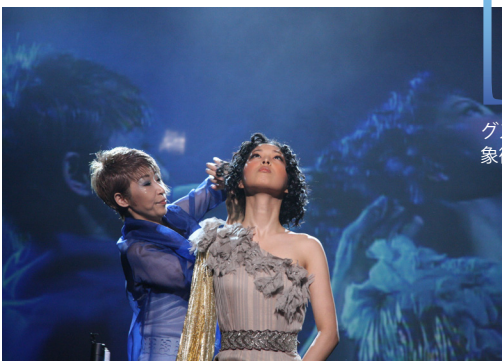
菊池 陽子
(anan 三田店)



3rd Stage

k l i m t

グスタフ・クリムト (1862~1918/ オーストリア)
象徴主義を代表する画家。2012年が生誕 150周年になる。



QQ チーム

笠木ルミ子 (ZELE エッセンス武蔵小金井)
越井利美 (ZELE AVEDA 越谷レイクタウン)
長沢綾 (ZELE プログレ)
大藤恵子 (ジュノン仙川)
片桐文彦 (HIOKI 黒川店)
相馬桂悟 (ZELE 小金井イトーヨーカドー)
北村和寿 (ZELE 草加)
寺田康輝 (ZELE AVEDA 越谷レイクタウン)
佐々木美穂 (ZELE ララガーデン春日部)
野口香夏子 (ZELE 吉祥寺)
庄司龍太 (ZELE 中延)

QQジュニアチーム

鈴木史之 (ZELE 南浦和)
長谷川新 (ZELE プログレ)
阿部新 (ZELE 小金井イトーヨーカドー)
中村守 (ZELE AVEDA ラザウォーク甲斐双葉)

メイクチーム

竹内紀子 (ジュノン鬼越)
田沼みか (ZELE 甲府向町)
外川紀子 (TOMI フェット)
田邊友理 (ZELE 小金井イトーヨーカドー)
菊池陽子 (anan 三田店)
西村文恵 (グラム芝浦)
佐藤恵 (ZELE 谷塚)
十文字美紀子 (ZELE 草加ウエスト)
市川理恵 (ZELE 津田沼)
須田寛子 (anan 三田店)
大森豊美 (TOMI フェット)

アシスタント

野仲英司 (ZELE AVEDA 越谷レイクタウン)
中田真利絵 (ZELE 八潮)
前田貴英 (ZELE 草加)
青島茂 (ZELE 甲府向町)
三好拓 (サロンドユー・ベルポート)
佐々木裕基 (グラム芝浦)
今泉緋咲 (グラム芝浦)
屋根田香 (ZELE 大井)
安達慎 (ZELE エッセンス武蔵小金井)
松本留美 (ジュノン仙川)
伊藤謙 (ZELE 北本)

佐藤静香 (ZELE 中延)
平田聡美 (HAZAMA)
金澤尚子 (ZELE 郡山ビッグアイ)
坪井麻美 (ZELE 大森)

Staff Credit

